



Monte Ziccher (m 1.967) Valle Vigezzo (VB)

Descrizione dell'escursione

La salita allo Ziccher ci porta in un angolo di Vigezzo pittoresco e particolarmente panoramico. Il percorso scelto si sviluppa tra ampi boschi ed estese radure, un tempo pulsanti di vita... gli unici testimoni di questo tempo passato sono i ruderi degli alpeggi ed i sentieri ben marcati.

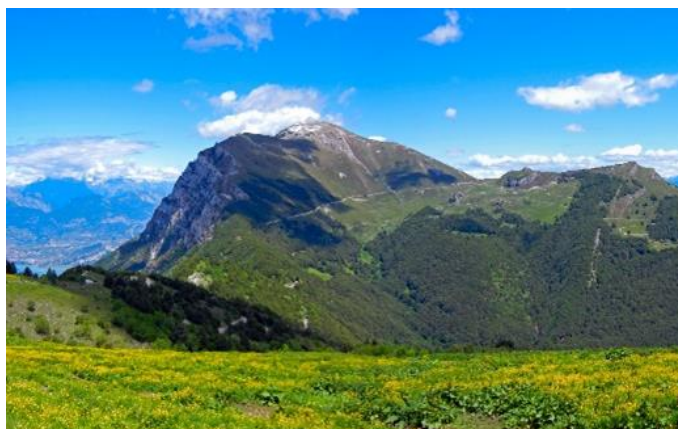
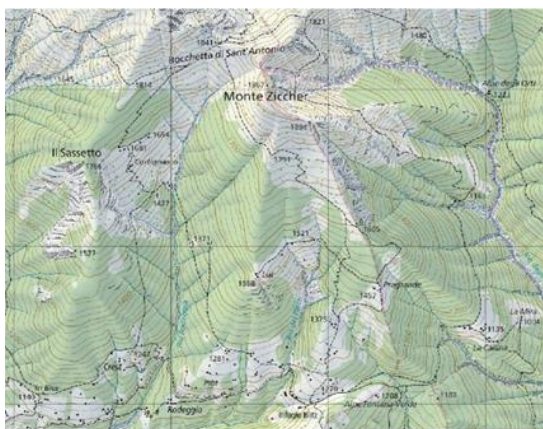
Il percorso parte dal parcheggio all'Alpe Blizz (sentiero M37), passando per Pragrande a 1.457 m e Alpe Oro a 1.560 m. Superati i pendii boschosi il sentiero risale attraversando la cresta (da Ovest a Est) che discende verso l'Alpe Lut.

Successivamente, seguendo le indicazioni per la bocchetta di San Antonio (direzione Nord Ovest), si giunge alla deviazione per la vetta dello Ziccher che si raggiunge su traccia risalendo i pratoni. La discesa avviene per lo stesso percorso di salita.

Difficoltà: Il sentiero non presenta particolari difficoltà.

Partenza: dal parcheggio Carrefour di Somma Lombardo, si entra in autostrada A26/E62 per Gravellona, si prosegue fino all'uscita di Masera, per la Val Vigezzo, proseguendo poi per Santa Maria Maggiore dove si prende la deviazione in direzione di Craveggia che si attraversa per raggiungere l'Oratorio del Blizz, alla fine della strada asfaltata.

Escursione
E/EE



Partenza	Ritrovo partenza	Ritrovo rientro escursione
Ore 7:00	Park Carrefour Somma Lombardo	Ore 17:00 Parcheggio Alpe Blizz
Lunghezza viaggio	Trasporto	Costo totale per auto cadauna
Andata + Ritorno km 240	Automobili	€ 40,00

Quota di partenza	Max quota escursione	Dislivello salita	Dislivello reale	Tempo salita	Tempo discesa	Tempo totale	Livello Difficoltà	Lunghezza percorso A/R	Esposizione prevalente
m 1.270	m 1.967	m 697	~m 700	h 3:00	h 2:30	h 5:30 + soste	E / EE	~14,0 km	S

Abbigliamento	Attrezzatura	Equipaggiamento	Pranzo
Media Montagna	Scarponi e indumenti caldi, bastoncini consigliati	Pronto soccorso a cura degli organizzatori	Pranzo al sacco
Acqua	Cartografia	Percorso	Rete telefonica
No sul percorso	Kompass nr. 89/90	sentiero	Sì
			Rifugio/Riparo
			No

Iscrizioni presso la sede del CAI di Somma Lombardo entro e non oltre Venerdì per i non soci. Per i soci entro sabato alle 12.

Coordinatori: Diego Del Tredici cell. 340 249 0802 - Paolo Isotta cell. 347 731 1449