

HOHTURE mt 2.406

Oberwallis (Passo Sempione)- Vallese – Svizzera

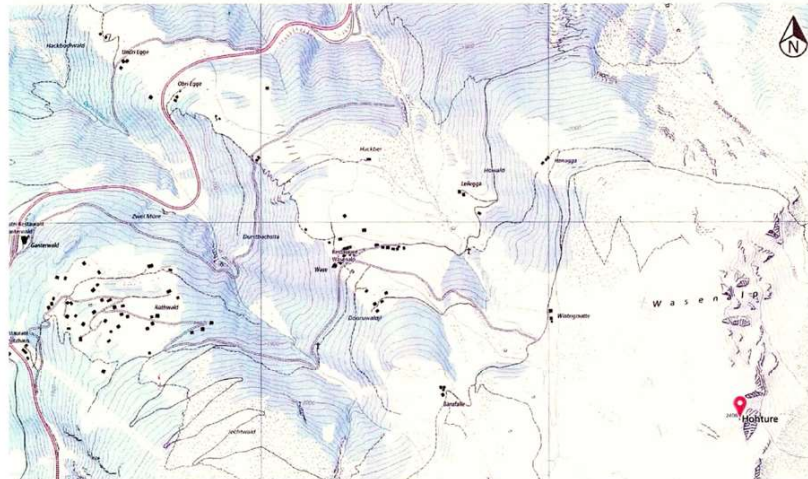
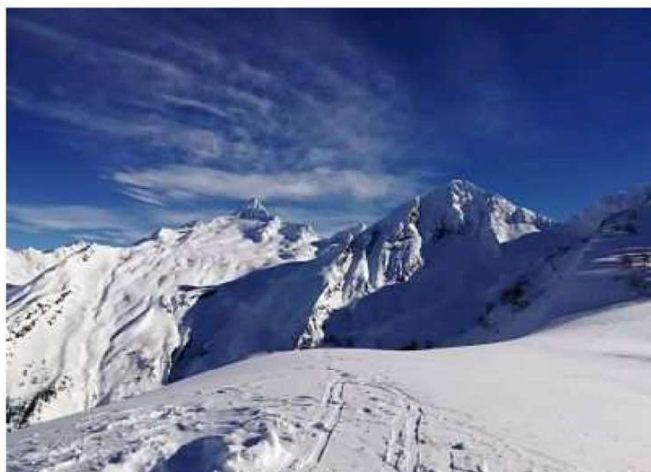
Domenica 11 Febbraio 2018

Escursione EAI con racchette da neve

Descrizione dell'escursione

Ciaspolata di media lunghezza e dislivello che non presenta particolari difficoltà tecniche svolgendosi per buona parte su sentiero tracciato e ben segnalato con paline; solo nell'ultima parte (180 mt di dislivello) si dovrà percorrere un breve tratto con traverso, comunque mai esposto, sino alla nostra meta. Si parte da Rotwald, dopo il Passo del Sempione, parcheggiando di fronte all'Hotel Gantermald. Da qui calzate le ciaspole si percorre un comodo sentiero che, inizialmente in ombra, ci porta gradualmente e con dolcezza alle baite di Wasenalp (mt.1960). Il tracciato prosegue in rado bosco e con larghe curve in moderata pendenza ci conduce alle baite Wintrigmatte (mt 2042). Da qui ci si inoltra in rado lariceto con pendenza che si accentua senza diventare mai troppo faticosa sino al colletto, a lato della cima e caratterizzato da un grosso paravalanghe. La meta non è lontana ma per chi non se la sentisse si potrà fermare, con un accompagnatore, mentre gli altri potranno proseguire la meta finale. Sia dal colletto, sia dalla cima la vista è davvero notevole con le vette della Punta di Terrarossa (Wasenhorn), d'Aurona (Furgubaumhorn) e del Rebbio (Bortelhorn) mentre di fronte a noi alle lo spettacolo dell'Oberland Bernese che non vi lascerà indifferenti se avremo la fortuna di una bella giornata di sole. Per il ritorno seguiremo lo stesso percorso preferendo non passare dalle baite di Rotwald visto la presenza di numerosi sciatori sulle piste nel periodo.

**Escursione
WT2**



<i>Partenza</i>	<i>Ritrovo partenza</i>	<i>Ritrovo rientro escursione</i>
Ore 7,00 Somma L.do Park Carrefour	Rotwald Park. Hotel Gantermald Ore 9,30	Rientro da Rotwald 16,00
<i>Lunghezza viaggio</i>	<i>Trasporto</i>	<i>Costo totale per auto cadauna</i>
<i>Andata +Ritorno Km. 250</i>	<i>Automobili</i>	€ 45,00

<i>Quota di partenza</i>	<i>Max quota escursione</i>	<i>Dislivello salita</i>	<i>Dislivello reale</i>	<i>Tempo salita</i>	<i>Tempo discesa</i>	<i>Tempo totale</i>	<i>Livello Difficoltà</i>	<i>Lunghezza percorso A/R</i>	<i>Esposizione prevalente</i>
m.1745	m.2406	m.670	m.700	h.3,30	h.2,00	5,30 + soste	WT2	Km.--	ovest

<i>Abbigliamento</i>	<i>Attrezzatura</i>	<i>Equipaggiamento</i>	<i>Pranzo</i>
Invernale	Ciaspole-Scarponi-bastoncini	Pronto soccorso a cura del coordinatore	Al sacco
<i>Acqua</i>	<i>Cartografia</i>	<i>Percorso</i>	<i>Rete telefonica</i>
Non disponibile	GeoAdmin.ch	Sentiero per ciaspole segnalato	svizzera
			Rifugio/Riparo
			/

Partecipanti: **Coordinatori: Luciano Morosi 3474552179 – Scampini Davide 3389620686**