






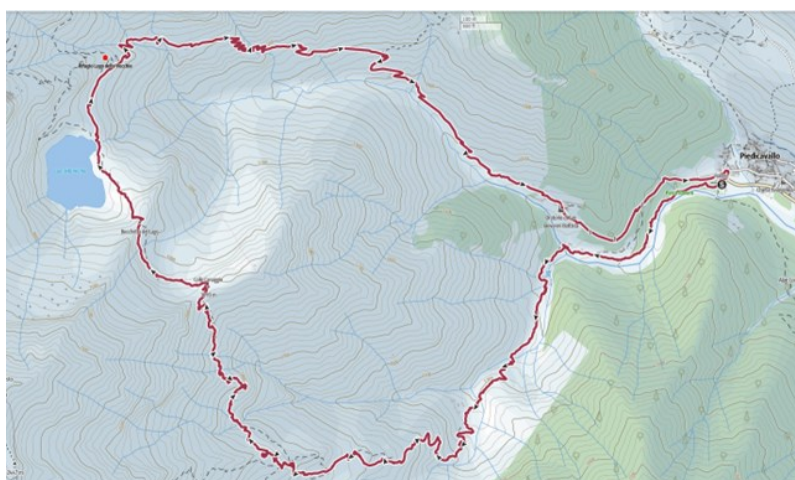
Anello dell'Alta Valle Cervo

Piedicavallo—Valle Cervo (BI)

Difficoltà:	 Altitudine min. 1.024 m / max. 1.986 m	 Dislivello 1.060 m ca.	 Tempo stimato Salita h 3:30 / Totale h 5:30	 Cartografia
 E	 Partenza ore 7:30	 Ritrovo partenza Parcheggio C.so Europa—Somma Lombardo (ex-Carrefour)	 Viaggio 178 km A/R	 Rimborso per auto 35,00 EUR

Coordinatori: *Ermanno Bagatti* ☎ 335 130 6722—*Marino Taccon* ☎ 347 762 3693—*Doriano Simionato* ☎ 331 523 9060

Descrizione dell'escursione



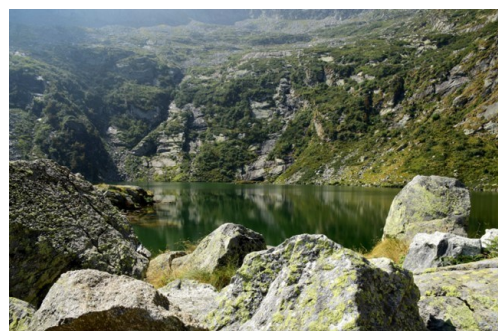
Il tracciato proposto percorre, in salita, la mulattiera che da Piedicavallo, valicando il Colle della Vecchia, conduce a Gaby, nella Valle del Lys; l'opera fu fatta realizzare tra il 1876 e il 1879 da Federico Rosazza Pistolet per facilitare il transito tra Valle del Lys e quella del Cervo con l'obiettivo di migliorare gli scambi commerciali tra le due valli. Al Lago della Vecchia sono legate almeno tre leggende, di epoche molto diverse, che hanno tutte in comune la magica figura delle "Vecchia"... si dice che il suo spirito aleggi ancora sulle acque cristalline del lago...

L'escursione è organizzata in collaborazione con le Sezioni CAI di Gallarate e Carnago.

Percorso: da **Piedicavallo**, percorrendo comodamente la storica mulattiera, si incontrano, in successione, l'**Alpe Rosei** (1.179 m), l'**Alpe Casette** (1.410 m) e il **Rifugio della Vecchia** (1.872 m) prima di raggiungere il **Lago della Vecchia** (1.880 m—sorgente del torrente Cervo); un ampio giro ad anello ci porta a superare la **Bocchetta del Lago** (1.969 m) ed il **Colle Canaggio** (1.993 m); continuando la discesa si incontrano, in successione, l'**Alpe Irogna Superiore** (1.740 m) ed **Inferiore** (1.620 m), l'**Alpe Olmo** (1.333 m) e, poco prima di raggiungere Piedicavallo, l'**Alpe Saendre** (1.120 m).

Difficoltà: l'escursione, seppur di discreto sviluppo (circa 11,0 km), non presenta particolari difficoltà; sono comunque richiesti abbigliamento da media montagna, consono alla stagione, scarponcini da trekking e bastoncini.

Viaggio: dal parcheggio ex-Carrefour di Somma Lombardo, si entra in autostrada A26 a Sesto Calende/Vergiate e la si percorre fino all'uscita di Romagnano Sesia/Ghemme, quindi si continua su viabilità ordinaria attraversando Gattinara per raggiungere Biella; giunti in località Chiavazza si imbocca la strada per la Valle Cervo, si attraversano gli abitati di Adorno Micca, Sagliano Micca e Rosazza per giungere a Piedicavallo (parcheggio nei pressi del campeggio).



Iscrizioni in Sede CAI Somma o telefonicamente (anche messaggio WhatsApp) **al/ai coordinatore/i entro il Venerdì precedente l'escursione**

- ⇒ **Per i Soci CAI:** comunicazione nominativo e recapito telefonico
- ⇒ **Per i NON Soci CAI:** comunicazione nominativo (nome e cognome) e data di nascita per emissione polizza assicurazione giornaliera obbligatoria (costo 12,95 EUR/persona); recapito telefonico o indirizzo email per eventuali comunicazioni

L'escursione sarà condotta in accordo al "**Regolamento Escursioni**" sezionale